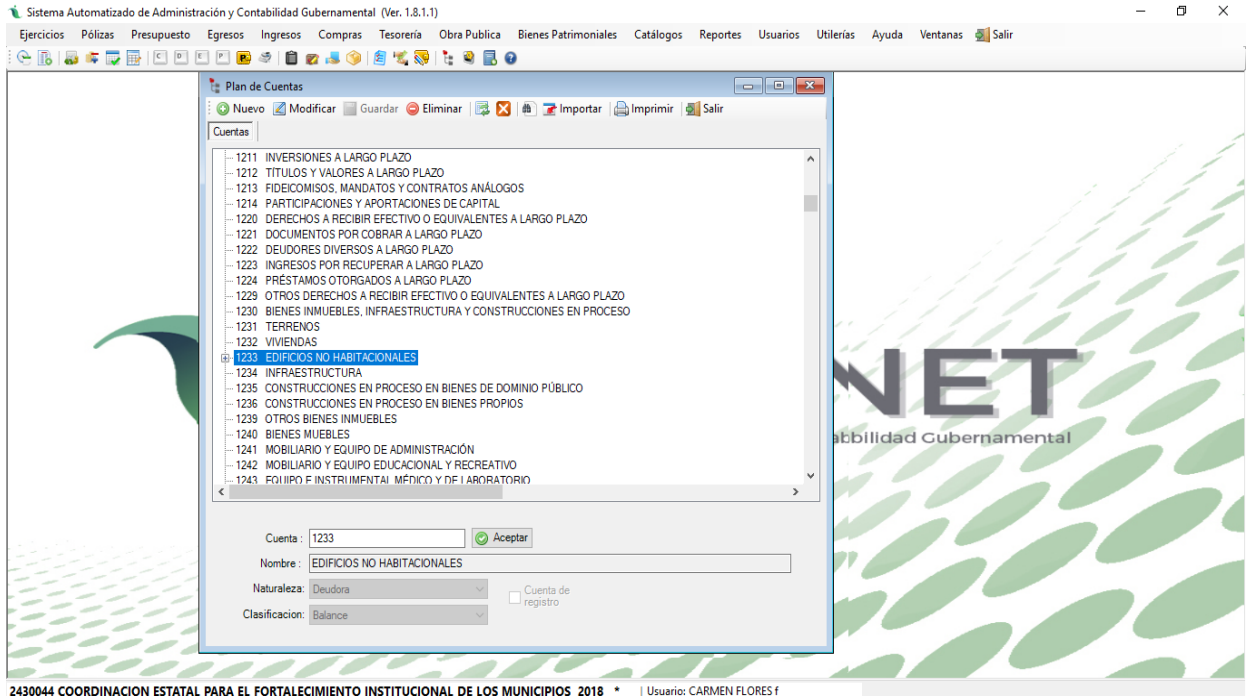
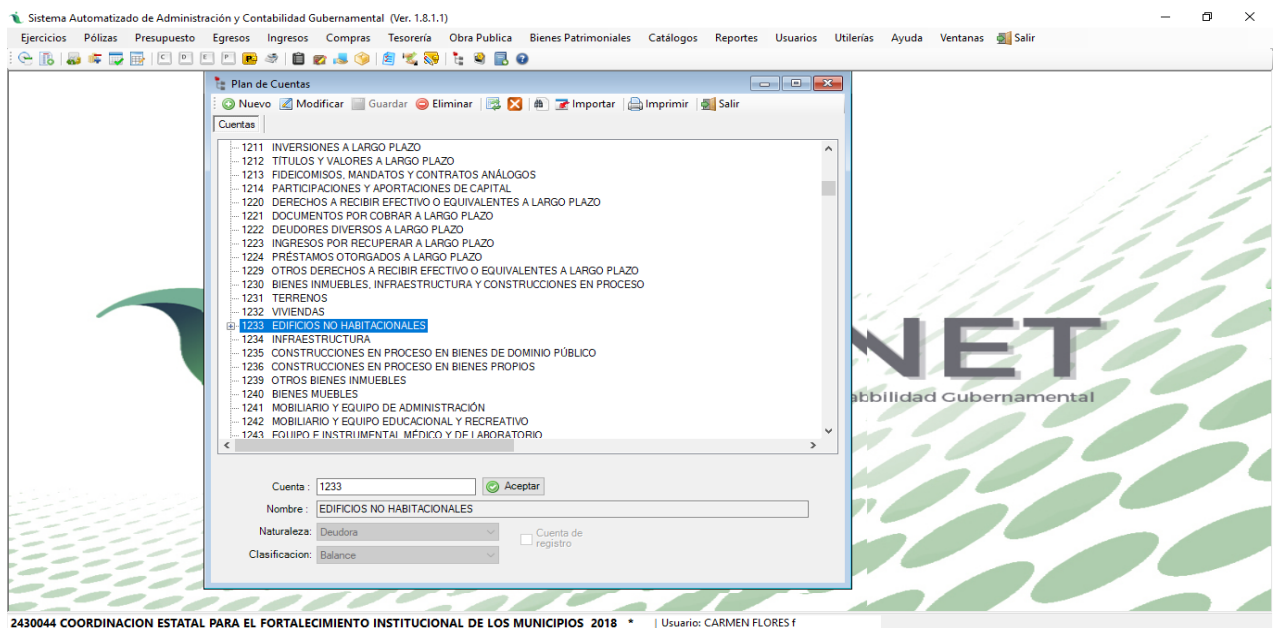


**C.1.9 Dispone de catálogos de bienes inmuebles que permitan su interrelación automática con los clasificadores presupuestarios y la lista de cuentas**

- Impresión en catálogo de bienes inmuebles alineado a la norma aprobada por el CONAC



- impresión de pantalla de la lista de cuentas alienada en su contenido al plan de Cuentas del CONAC, extraída del sistema de Contabilidad Gubernamental



• Impresión de pantalla que muestra la estructura básica de los Clasificadores presupuestarios

